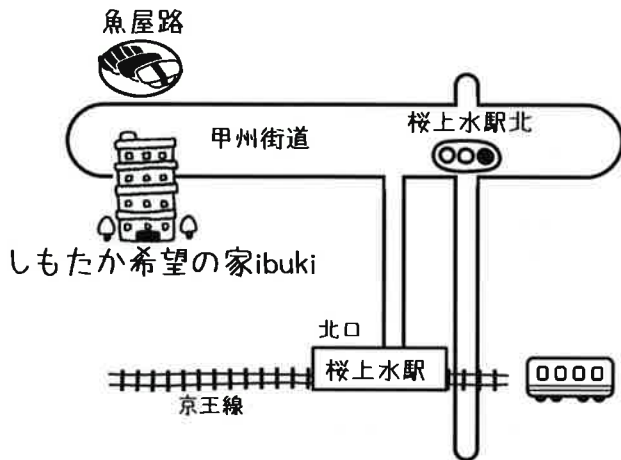


アクセス



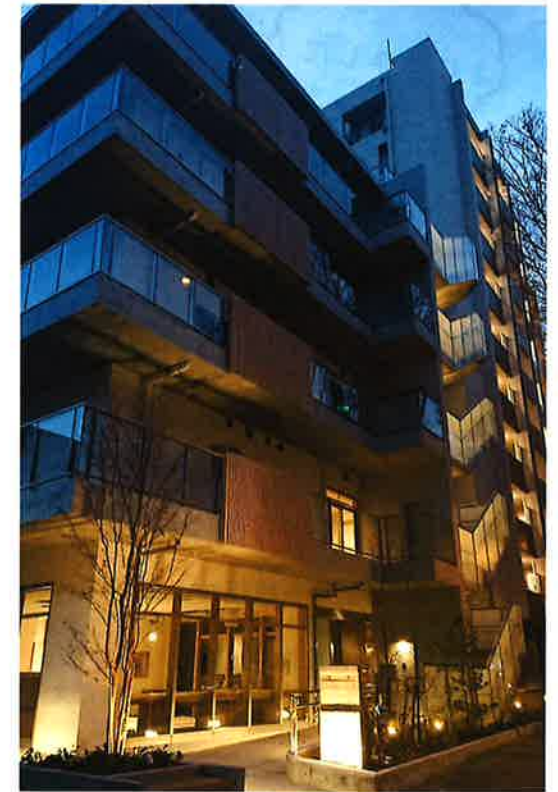
京王線 桜上水駅 北口 徒歩4分

168-0073

東京都杉並区下高井戸1-28-11

しもたか希望の家

ibuki



お問い合わせ・ご相談

利用手続きに関する事

杉並区役所 障害者生活支援課

就労支援担当

代表電話： 03-3312-2111 (内線)2275

施設・サービスに係る事

社会福祉法人杉並希望の家

しもたか希望の家 i b u k i

TEL：03-5374-1151 FAX：03-5374-1150

～「ibuki」ってなあに？～
いぶきという木の名前です。
花言葉は
「あなたをまもります」
という意味があります。



しもたか
希望の家
ibuki

はじめまして!



しもたか希望の家ibukiです

このたび下高井戸1丁目の甲州街道沿いに、知的障がいの方が利用する福祉施設が完成しました。名前は「しもたか希望の家ibuki(いぶき)」と申します。

今後は、地域活動にも積極的に参加をしたり、地域のみなさんが日頃から気軽に遊びに来れるような場所づくりを目指し、楽しいことが大好きなスタッフ達がわくわくしながら企画を考えています。

ibukiの想い

あなたもわたしもしあわせに

わたしたちは ibukiにかかわるみんなの

しあわせをもとめつづけます

こんな施設があってもいいんじゃない

笑顔がこぼれる わくわくする日々を

ともにibukiで過ごしましょう

しもたか希望の家

ibuki

とは、こんなところです。



5階建て総合福祉施設

4階/5階 グループホーム・短期入所
令和2年1月開所



他の入居者の方やスタッフと一緒に日常生活を営む家です。昼間は日中活動先へ通所されます。ibukiでは重度の知的障がいをお持ちの方も自分らしく生活されます。

3階 生活介護事業部
令和2年4月開所



障がいをお持ちの方が、安定、充実した生活を送る為に日常生活上の支援や体調管理の支援などを行います。ご自宅やグループホームからibukiの送迎車で通われます。

2階 就労継続支援B型事業部
令和2年4月開所



お仕事の能力を高めたい方、これから企業での就職を目指す方が通い、お仕事をされる場所です。印刷物の封筒入れ、商品の袋詰めや、お菓子やパン作り、めだかの飼育もします。徒歩や一般交通機関で通われます。

1階 cafe イブキ



令和2年4月オープン！利用者の方が丁寧にパンやお菓子を作ります。木の温もりに包まれるこだわりの一枚板のテーブルで、美味しいお飲み物と一緒にくつろぎの時間を過ごしてください。

ibuki平面図

4F/5F グループホーム(いぶき1丁目・2丁目)

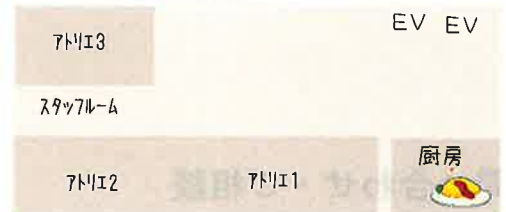


3F 生活介護



※71114は作業室です♪

2F 就労継続支援B型



1F/カフェ 事務室

